

# ÉCOLE D'ÉTÉ

DE L'INSTITUT FRANÇAIS DE  
PRAGUE

23 - 25 AOÛT 2023



*Liberté  
Créativité  
Diversité*





# SOMMAIRE

1

## Mot de bienvenue

---

2

## Mode d'emploi

Votre arrivée

Votre séjour

L'équipe

---

3

## Programme

Programme de formation

Calendrier général

Les formateurs(rices)

Les ateliers

Programme culturel

---

4

## Mémos

L'IFP, votre maison à Prague !

Le réseau des Alliances françaises de République tchèque

Le réseau des écoles partenaires de l'IFP

Le français c'est Frantastique !

Le DELF, un diplôme international à portée de main

Une jeunesse tchèque mobile

Campus France, choisir la France pour ses études supérieures !

Le réflexe Francouzský klíč !

# 1. MOT DE BIENVENUE

---

Chers Enseignantes et Enseignants de français,

L'Institut français de Prague a le plaisir de vous présenter le programme d'activités de sa **6ème Ecole d'été** et se réjouit à l'idée de vous y accueillir du **mercredi 23 au vendredi 25 août**, dans ses locaux (Kino 35 et Café 35) et dans ceux de l'Akademické Gymnázium voisin, pour ce grand moment de retrouvailles annuelles.

Cette année encore, le programme de formation qui vous est proposé tient compte des demandes et besoins que vous avez formulés dans les enquêtes que nous avons menées auprès de vous. Il se compose de **4 ateliers de 3 heures qui se déroulent en parallèle sur 2 demi-journées du 23 au 24 août**. En revanche, l'équipe des intervenants a été totalement renouvelée pour l'occasion.

Un atelier animé par Mme **Alice Buffard**, professeure de FLE à la section bilingue du lycée Jan Neruda de Prague, sera consacré à **l'utilisation de la vidéo en classe de FLE**. Un autre atelier, animé par Mme **Emilie Vallaud**, professeure de lettres en France et récemment arrivée en République tchèque, portera sur **l'humour en classe de FLE** pour faciliter l'apprentissage du français. M. **Clément Maufras**, avocat et juriste de formation, animera un atelier collaboratif intitulé **la Fresque du climat** destiné à faire comprendre les enjeux du changement climatique et les moyens d'agir. Enfin, Mme **Léa Kadlec**, formatrice labellisée TV5MONDE venue d'Autriche, animera une formation consacrée aux nombreuses ressources qu'offre **TV5Monde** et à leurs possibles utilisations en classe.

Ces deux dernières formations pourront donner lieu à une suite, car chacune d'entre elles permet de devenir formateur(ice) labellisé.e.

La dernière demi-journée sera consacrée à la présentation des **épreuves d'entraînement du DELF** par **Anne-Christine Trochut**, enseignante au lycée Pavel Tigríd d'Ostrava, des **programmes de mobilité** Un an en France et des **Sections tchèques en France** par **Patrik Čekal**, des **études supérieures en France** par **Chloë Rebena** du pôle de la coopération universitaire. La question des **échanges scolaires**, dans le cadre d'Erasmus + ou hors Erasmus, sera abordée. La **table ronde** sera consacrée aux **associations de professeurs de français et à leur rôle**, en présence de M. **Stéphane Grivelet**, ancien Secrétaire général de la Fédération internationale des professeurs de français (FIPF). Je conclurai cette matinée par un bilan de l'année écoulée et en traçant quelques perspectives pour l'année 2023-2024.

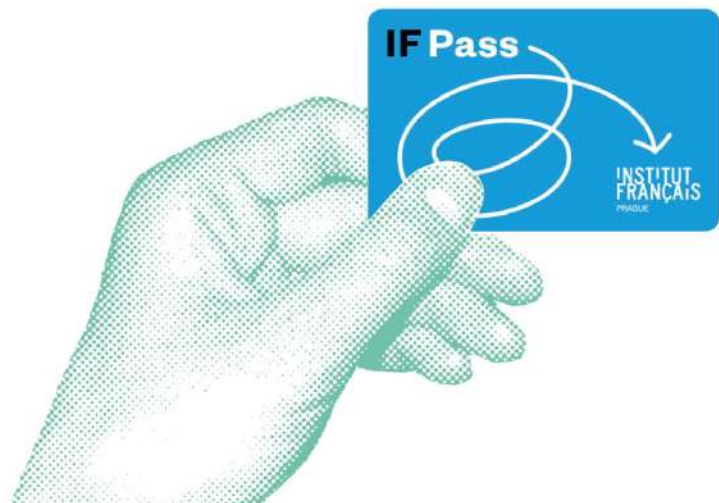
J'espère que vous serez nombreuses et nombreux à participer à l'Ecole d'été, où les plaisirs d'apprendre se mêleront à ceux de la table, lors des pauses-déjeuners prévues au Café 35 auxquelles vous serez invités.

Toute l'équipe de l'Institut français qui a préparé ce programme vous souhaite une excellente Ecole d'été 2023, riche en rencontres et pleine d'échanges fructueux.

Eric Playout  
Attaché de coopération pour le français

# IF Pass

**Unikátní možnost vnořit se  
do frankofonního světa v centru Prahy**



**TARIF PLEIN : 490 Kč**

**TARIF RÉDUIT : 250 Kč**  
Scolaires, étudiant.e.s jusqu'à l'âge  
de 26 ans, enseignant.e.s

**TARIF MINI : 100 Kč**  
Toute personne inscrite à un cours  
de l'IFP / en situation de handicap  
/ demandeur.se d'emploi /  
retraité.e et + de 65 ans

Valable une année à partir de votre date d'adhésion, l'IF Pass vous permet de bénéficier de **nombreux privilèges au sein de l'Institut français de Prague** et auprès d'une **trentaine de partenaires** dans les domaines de la **gastronomie**, de la **mode**, de la **culture** ou encore du **sport**.

L'IF Pass, c'est également votre accès privilégié à la **médiathèque** de l'Institut français à Prague mais également **en ligne grâce à Culturethèque** ! Vous pouvez aussi bénéficier de **tarifs préférentiels** sur les **cours de langue**, le **Kino 35** et à la **Librairie francophone** que vous retrouverez au rez-de-chaussée de l'IFP.

**Et si vous profitez de l'école d'été pour faire votre IF Pass ?**  
Renseignez-vous à l'accueil de l'Institut français ou à la médiathèque.



**VOTRE  
BIBLIOTHÈQUE  
NUMÉRIQUE**

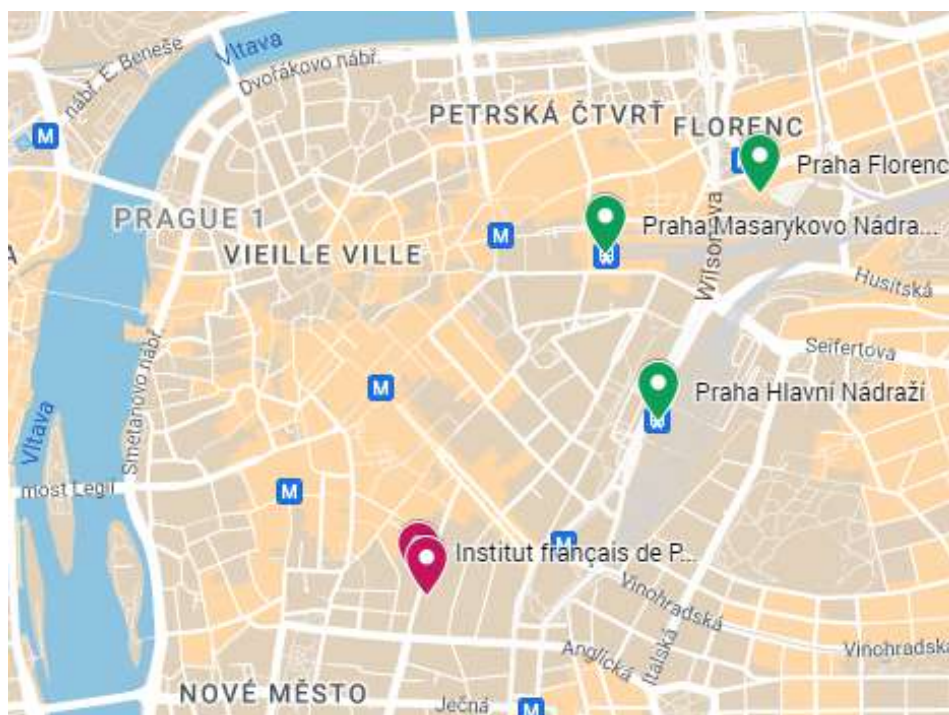
Plus de 170 000 documents  
110 pays déjà connectés  
Près de 150 000 utilisateur.ice.s

# 2. MODE D'EMPLOI

## Votre arrivée

L'École d'été se déroulera au lycée Akademické gymnázium et à l'Institut français de Prague.

Les deux lieux sont situés rue Štěpánská, Prague 1.



L'accueil, l'ouverture de l'École d'été le 23 août, la table ronde, le cocktail, les différentes interventions ainsi que la cérémonie de clôture du 25 août se tiendront à l'Institut français de Prague (Kino 35).

Les déjeuners vous seront proposés au Café 35 de l'IFP.

Les quatre ateliers auront lieu à l'Akademické gymnázium (voir Programme).

### A savoir :

Hlavní Nádraží - rue Štěpánská : 10 min en tramway / 10 min à pied

Gare routière Florenc - rue Štěpánská : 10 min en métro / 25 min à pied

Gare routière Smíchov - rue Štěpánská : 15 min en métro / 20 min en tramway

Ticket transport en commun : 30 czk pour 30 min ou 40 czk pour 90 min

Attention, il est très difficile de se garer dans le quartier !

# 2. MODE D'EMPLOI

## Votre séjour

### Adresses utiles

#### INSTITUT FRANÇAIS DE PRAGUE

Štěpánská 644/35, 110 00 Nové Město  
<https://www.ifp.cz/>

Arrêt métro le plus proche : Můstek

Arrêts de tram à proximité : Štěpánská, Václavské náměstí, Vodičkova



#### AKADEMICKÉ GYMNÁZIUM PRAHA

Štěpánská 614/22, 110 00 Nové Město  
<http://www.agstepanska.cz/cs/site/uvod.htm>

Arrêt métro le plus proche : Můstek

Arrêts de tram à proximité : Štěpánská, Václavské náměstí, Vodičkova

Le Kino 35 et le Café 35 se situent dans l'Institut français de Prague

### Les pauses

Chaque jour, des **pauses café** vous seront proposées au **Akademické Gymnázium Praha**, près des salles de classe.



### Les déjeuners

Les **déjeuners** auront lieu au **Café 35** de l'Institut,

- Mercredi 23 août, de 12h45 à 14h00
- Jeudi 24 août, de 12h45 à 14h00
- Vendredi 25 août, à 13h



# 2. MODE D'EMPLOI

---

## L'équipe

Pour la sixième année consécutive,  
le Pôle de coopération éducative et linguistique de l'Institut  
français de Prague se mobilise pour votre rendez-vous estival de  
formation !

### **Eric PLAYOUT**

Attaché de coopération pour le français

[eric.playout@ifp.cz](mailto:eric.playout@ifp.cz)

+420 221 401 064 (bureau), +420 731 447 757 (mobile)

### **Vladimíra PASCO**

Assistante du Pôle de coopération éducative et linguistique

[vladimira.pasco@ifp.cz](mailto:vladimira.pasco@ifp.cz)

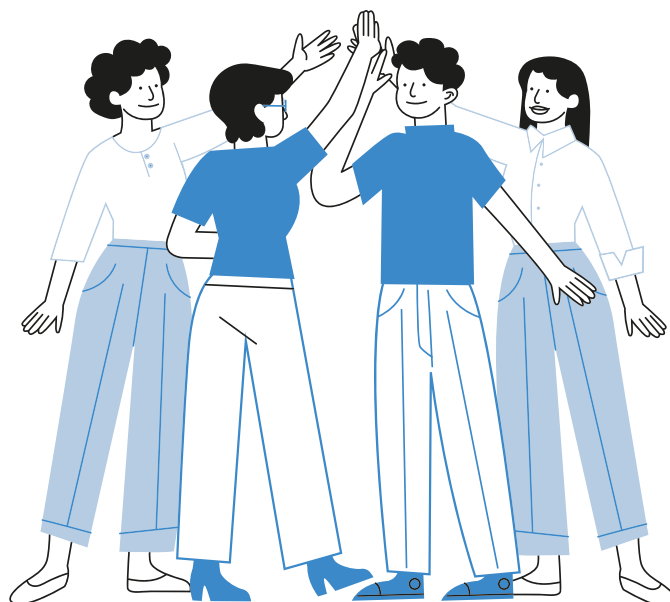
+420 221 401 010

### **Patrik ČEKAL**

Chargé de mission, pôle de coopération éducative et linguistique

[patrik.cekal@ifp.cz](mailto:patrik.cekal@ifp.cz)

+420 221 401 057





# 3. PROGRAMME

---

## Programme de formation

Le **Pôle de coopération éducative et linguistique** de l'Institut français de Prague a souhaité **proposer à la communauté des professeur.e.s de français de République tchèque** une **formation continue pratique**, sous la forme d'un rassemblement estival. Échanges d'idées, de techniques et acquisition de nouvelles approches pédagogiques, tels sont les objectifs de ce grand rendez-vous précédant la rentrée des classes !

Les évaluations positives de l'été 2022, le besoin que nous ressentons toutes et tous de nous retrouver et de travailler ensemble ont donc motivé l'organisation de cette opération de formation.

Comme l'an dernier, nous comptons sur les valeurs sûres de l'Institut français de Prague en matière de formation et ce sont **4 ateliers de 3 heures** qui vous sont proposés, avec des thématiques suggérées dans le questionnaire de satisfaction de l'Ecole d'été 2022 et notre dernière enquête sur l'état de vos besoins en formation.

Nous avons tenu compte de vos **remarques** et nous avons **aménagé le calendrier** afin que chacune et chacun d'entre vous puisse suivre l'ensemble des ateliers proposés.

Ainsi des temps d'échanges sur les épreuves d'entraînement du DELF, les programmes de mobilité, les études supérieures en France ou encore une table ronde sur les associations de professeur.e.s de français et leur rôle seront organisées pour mettre en commun des idées, renforcer notre réflexion et décider d'actions à venir.

# 3. PROGRAMME

## Calendrier général

### MERCREDI 23 AOÛT

09h00 - 09h15

Accueil des stagiaires

Hall de l'IFP

09h15 - 09h30

Ouverture de l'École d'été

Kino 35

09h30 - 11h0

Ateliers de formation

Akademické Gymnázium

11h00 - 11h15

Pause Café

Akademické Gymnázium

11h15 - 12h45

Ateliers de formation

Akademické Gymnázium

12h45 - 14h00

Déjeuner

Café 35

14h00 - 15h30

Ateliers de formation

Akademické Gymnázium

15h30 - 15h45

Pause Café

Akademické Gymnázium

15h45 - 17h15

Ateliers de formation

Akademické Gymnázium

### JEUDI 24 AOÛT

09h15 - 09h30

Accueil et informations

pratiques

Photo de groupe

Kino 35 et Hall de

l'Institut

09h30 - 11h00

Ateliers de formation

Akademické Gymnázium

11h00 - 11h15

Pause Café

Akademické Gymnázium

11h15 - 12h45

Ateliers de formation

Akademické Gymnázium

12h45 - 14h00

Déjeuner

Café 35

14h00 - 15h30

Ateliers de formation

Akademické Gymnázium

15h30 - 15h45

Pause Café

Akademické Gymnázium

15h45 - 17h15

Ateliers de formation

Akademické Gymnázium

# 3. PROGRAMME

---

## VENDREDI 25 AOÛT

09h00 - 09h15

Accueil et informations pratiques

Kino 35

09h15 - 09h45

Comment faire des programmes de mobilité lycéenne (Un an en France et sections tchèques) et des études supérieures en France un instrument de valorisation du français auprès des élèves et de leurs familles ?

Kino 35

09h45 - 10h15

Les épreuves d'entraînement du DELF, un nouvel outil au service des certifications de français

Kino 35

10h15 - 11h

Comment trouver un partenaire scolaire dans le cadre d'Erasmus+ ou d'une relation bilatérale ?

Kino 35

11h00 - 11h15

Pause Café

Café 35

11h15 - 12h15

Table ronde sur les associations de professeur.e.s de français : quels rôles pour soutenir l'enseignement du français et les professeur.e.s de français ?

Kino 35

12h15 - 13h

L'actualité du français en République tchèque : bilan de l'année écoulée et perspectives pour 2023-2024

Kino 35

13h

Remise des attestations et cocktail déjeunatoire

Café 35



# 3. PROGRAMME

## Les formateurs(rices)

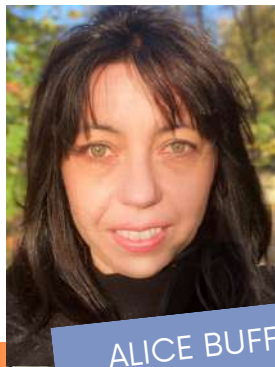


### Atelier 1 - A1

#### FRESQUE DU CLIMAT

CLÉMENT MAUFRAS

Après l'obtention d'un **MBA**, d'un Master de droit européen et un début de carrière en tant qu'**avocat** à Paris, Clément MaufRAS découvre l'**action humanitaire** et l'aide au développement en rejoignant l'organisation Člověk v tísni, où il prend pleinement conscience de l'**ampleur des changements climatiques sur les sociétés humaines**. Pragois depuis 2018, père de deux enfants franco-tchèques, apprenant assidu du tchèque, il rejoint en 2021 Impact Hub en tant que chef de l'équipe Climate Ventures, puis se lance **début 2022** en tant qu'**indépendant** dans l'**éducation aux transitions durables**, notamment en tant qu'**animateur et formateur de la Fresque du climat**, un atelier permettant à quiconque de **comprendre la complexité du système climatique** qui nous entoure. Il co-anime en outre le réseau local d'animateurs.



### Atelier 2 - A2

#### L'UTILISATION DE LA VIDEO EN CLASSE DE FLE

ALICE BUFFART

**Professeure de FLE depuis 20 ans**, Alice Buffart a fait ses débuts en Hongrie avant d'arriver à Prague en 2005 où elle a commencé à **enseigner à l'Institut français**, auprès de publics variés. Depuis quelques années, elle a décidé de se consacrer au **public adolescent** et a intégré la **section bilingue du lycée Jan Neruda**, dans lequel elle coordonne également le département de français. Elle apprécie particulièrement partager son expérience du terrain avec d'autres professeur.e.s au cours de diverses formations. En collaboration avec le département de didactique du français de l'**Université Charles**, elle participe également à la **formation des futur.e.s professeur.e.s**.



### Atelier 3 - A3

#### UTILISER L'HUMOUR POUR FACILITER L'APPRENTISSAGE DU FRANÇAIS /DE LA LANGUE FRANÇAISE

ÉMILIE VALLAUD

Passionnée par les langues et la littérature comparée, Emilie Vallaud étudie et enseigne un peu à l'étranger avant de passer les concours pour devenir **enseignante. Agrégée de Lettres modernes**, elle a travaillé vingt ans pour l'Education nationale. Elle modifie progressivement sa manière d'enseigner, notamment après un séjour de trois ans en Suède qui la pousse à **privilégier** autant que possible les **activités ludiques de groupe pour favoriser l'apprentissage**. En juillet 2022, elle quitte à regret l'Ecole Européenne de Paris La Défense pour suivre son mari à Prague. Heureusement, elle retrouve à l'Institut français une équipe dynamique et des élèves aussi sympathiques que perplexes devant les subtilités de la langue française. Afin de dédramatiser les erreurs potentielles, elle utilise **l'humour comme moyen mnémotechnique de prédilection**.



### Atelier 4 - A4

#### TV5MONDE, UN COMPLÉMENT À TOUTE MÉTHODE DE FRANÇAIS !

LÉA KADLEC

"Fascinée par la beauté des langues, je suis entrée dans le monde de la traduction pour le quitter, tout feu toute flamme, pour un **monde** encore plus **passionnant**, stimulant et enrichissant : celui de l'**éducation**. Désormais, je partage mon amour et mon engouement pour les langues et les cultures du monde avec mes apprenant.e.s entre le Canada et l'Europe tout en chérissant chaque instant passé en leur compagnie. Devenue **formatrice labellisée TV5MONDE**, je puis en faire autant auprès des enseignant.e.s curieux et enthousiastes pour mutualiser mon expertise à l'internationale. Ensemble, nous transformons nos rencontres en entreprises pleines de découvertes, de partages, d'empathie et de moments fort charmants".

# 3. PROGRAMME

## Les ateliers

### ATELIER 1 :

#### FRESQUE DU CLIMAT



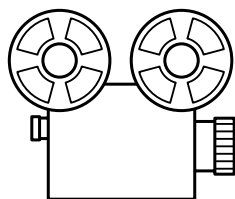
Vous voulez agir pour le climat mais n'avez pas le temps de devenir climatologue ?

En 3 heures, l'atelier collaboratif « la Fresque du Climat » permet de **comprendre l'essentiel des enjeux climatiques pour passer à l'action.**

L'atelier est structuré en **trois phases**. La première, technique, consiste à **construire collectivement la fresque** en reliant les 42 cartes du jeu selon des liens de cause à conséquence tels que présentés par le Groupe d'experts intergouvernemental sur l'évolution du climat (GIEC) dans ses différents rapports. La deuxième est artistique : les participants **décorent la fresque** en laissant libre cours à leur imagination et lui donnent un titre. La dernière est une phase d'action qui permet à chacun.e des participant.e.s d'**exprimer son ressenti** et de **discuter des solutions individuelles ou collectives à mettre en place** pour lutter contre le changement climatique.

### ATELIER 2 :

#### L'UTILISATION DE LA VIDÉO EN CLASSE DE FLE



**On regarde une petite vidéo ?** Cette petite phrase provoque en principe l'enthousiasme des apprenant.e.s. Comment faire en sorte de ne pas gâcher ce plaisir, sans pour autant perdre de vue nos objectifs pédagogiques ?

Dans cet atelier nous verrons d'abord différentes manières d'**exploiter des extraits de films**, films d'animation ou autres supports vidéo, et échangerons nos pratiques sur ce thème. Puis nous nous intéresserons à la **réalisation de divers projets vidéo à réaliser en classe** (ou en dehors de la classe) avec les apprenant.e.s.

# 3. PROGRAMME

## ATELIER 3 :

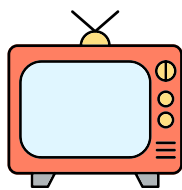
UTILISER L'HUMOUR  
POUR FACILITER  
L'APPRENTISSAGE  
DU FRANÇAIS / DE  
LA LANGUE  
FRANÇAISE



Cette formation vise essentiellement à présenter des **activités concrètes qui utilisent l'humour afin de mieux comprendre la langue française**. Au niveau débutant, des **charades** et **devinettes** mais également des **comptines mnémotechniques** et **jeux sur les sonorités** seront proposés. Puis on jouera avec la ponctuation dans des exercices construits sur le modèle du célèbre « On va manger les enfants ». Surtout, des **virelangues** et **exercices théâtraux autour de l'absurde** et des **quiproquos** permettront de **travailler l'oral en groupe**. On s'interrogera également sur les possibilités d'exploitation de **l'humour visuel des bandes dessinées francophones** et **vidéos en ligne**. Enfin, pour les niveaux les plus avancés, des **références littéraires et cinématographiques humoristiques** seront proposées, là encore avec des pistes d'exploitation.

## ATELIER 4 :

TV5MONDE, UN  
COMPLÉMENT A  
TOUTE METHODE  
DE FRANÇAIS



Ajouter à mes cours du parfum et du goût avec le document audiovisuel ? Je veux bien ! Mais **comment faire pour épouser la méthode ET les contenus des programmes tout en restant libre de créer mes cours à ma guise ?**

Après une **découverte** dynamique de la **plateforme TV5MONDE**, nous entrerons dans le monde industriel du **document audiovisuel** pour saisir le **potentiel de son exploitation en cours de FLE**. Ensuite, nos méthodes à la main, nous passerons à la découverte des supports ingénieux qui sauront rehausser le goût de nos cours de français. Pour finir, nous construirons en toute élégance et avec beaucoup de plaisir un éventail d'**activités modèles** et nous échangerons quelques petites idées espiègles à rapporter dans nos classes après la formation.

# 3. PROGRAMME

---

## Programme culturel



### Les bonnes affaires de la médiathèque !

La médiathèque de l'Institut français de Prague vous propose une **sélection d'ouvrages** pour vos classes mais aussi pour votre plaisir, à petits prix.

Chaque jour, profitez de la pause déjeuner pour découvrir manuels, romans, BD, etc. mis à votre disposition.

Profitez-en également pour obtenir votre IFPass (250 CZK) et accéder à **Culturethèque**, la médiathèque en ligne de l'Institut français.



# 3. PROGRAMME

## Programme culturel

Faire découvrir le français autrement...

Les Micro-folies s'invitent la Galerie 35 de l'Institut !

A compter du mois d'août 2023, l'Institut français de Prague ouvrira à son public un **musée numérique** appelé « **Micro-Folie** », à la Galerie 35 de l'Institut. Réunissant des **centaines de chefs-d'œuvre** de **12 institutions et musées nationaux français** à découvrir sous **forme numérique**, cette galerie d'art virtuelle mêlant arts plastiques, spectacle vivant, design, architectures, etc., est une **offre culturelle unique et ludique**.

Les Micro-Folies, c'est quoi ?

Le programme Micro-Folies est un **dispositif de politique culturelle** porté par le **Ministère de la Culture** et coordonné par la **Villette** en lien avec **12 institutions** : le Centre Pompidou, le Château de Versailles, la Cité de la Musique – Philharmonie de Paris, le Festival d'Avignon, l'Institut du monde arabe, le Louvre, le Musée national Picasso-Paris, le musée d'Orsay, le Musée du quai Branly-Jacques Chirac, l'Opéra national de Paris, la Réunion des musées nationaux – Grand Palais, et Universcience.

Il s'agit d'un **musée numérique** qui permet de voir et d'écouter, en haute définition, une **sélection d'œuvres audio-visuelles et picturales** proposées par les institutions partenaires citées plus haut ainsi que de nombreuses autres institutions françaises et internationales. Le kit est composé d'un projecteur et système de son fonctionnant avec **20 tablettes connectées**. Deux **casques VR** viennent compléter cet attirail. Des **temps de médiation** sont prévus afin de faire découvrir l'art aux petits et grands !





# 3. PROGRAMME

## Programme audiovisuel

Faire découvrir le français autrement...

Voici une sélection de films pour vos élèves, beaucoup d'autres sont à découvrir sur notre site !

**Un vrai bonhomme** de Benjamin Parent - 2019 - 1h28

En Français, sous-titré en tchèque, anglais ....

**Comédie dramatique**

Prix Jean Renoir des Lycéens 2019-2020

Tom, un adolescent timide tente de trouver son propre chemin...



**Fragile** de Emma Benestan - 2021 - 1h41

En Français, sous-titré en anglais, ....

**Comédie**

Avec humour et accessibilité des sujets comme la masculinité, la sensibilité, les différences sociales sont traitées

**Calamity , Une enfance de Martha Jane Canary** de Rémy Chayé - 2020 - 1h22

En Français, sous-titré en anglais, ....

**Animation, Aventure**

1863, dans un convoi qui progresse vers l'Ouest avec l'espoir d'une vie meilleure, le père de Martha Jane se blesse. C'est elle qui doit conduire le chariot familial et soigner les chevaux. L'apprentissage est rude et pourtant Martha Jane ne s'est jamais sentie aussi libre.



Retrouvez tous les films scolaires de la  
plateforme IF Cinéma  
avec sous-titrage en **tchèque** ici !



La programmation mensuelle tout public peut également vous intéresser, n'hésitez pas à vous y référer ...

Pour en savoir plus, contactez : Vladka Pasco, vladimira.pasco@ifp.cz



Inscrivez-vous ici!

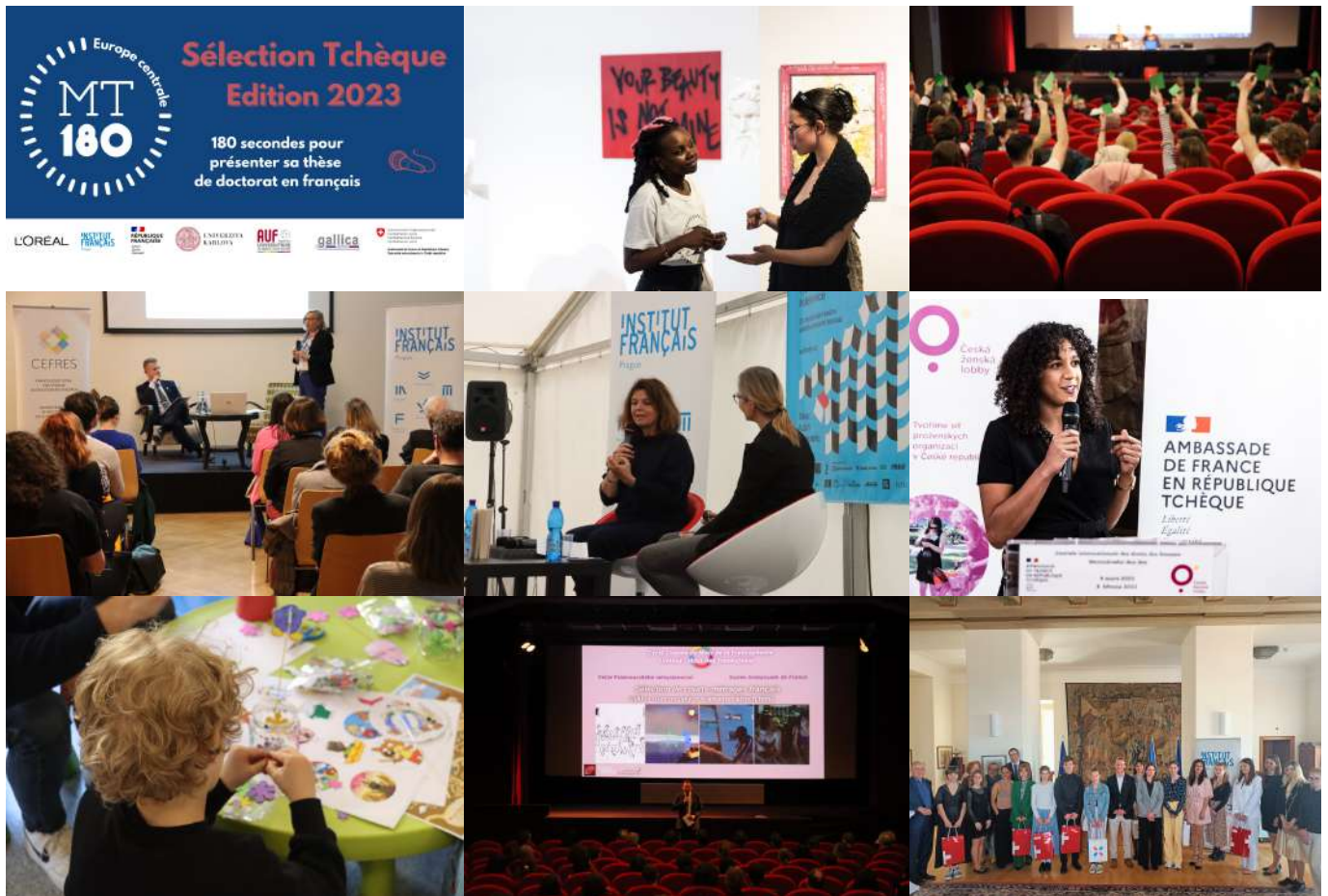


Pour accéder au catalogue IF Cinéma



# 4. MÉMOS

## L'IFP, votre maison à Prague !



### L'Institut français de Prague, un pôle culturel multidisciplinaire

L'Institut français de Prague est le haut lieu de la francophonie en République tchèque et nous avons célébré son centenaire en 2020.

École de langue, médiathèque, cinéma, galerie d'expositions, conférences, formations : **une multitude d'événements vous y attendent chaque année.**

De passage à Prague avec votre classe ? Envie d'une séance de Kino scolaire ? Et pourquoi pas une séance de cours adaptée aux besoins de vos élèves et animée par un professeur natif ? Nous sommes là pour vous accompagner !

Pour en savoir plus sur l'IFP et ses réseaux sociaux !



# 4. MÉMOS

## Le réseau des Alliances françaises de République tchèque



Les Alliances françaises sont présentes dans 6 villes en République tchèque :  
Brno, Plzeň, České Budějovice, Liberec, Ostrava et Pardubice.

Que faire dans les Alliances françaises ?

- **Apprendre le français** (cours pour enfants, adolescents, adultes, professionnels)
- **Passer une certification de langue française reconnue à l'international** - les 6 Alliances sont toutes centres d'examen officiels Delf-Dalf
- Obtenir les premières **informations** pratiques sur les **études en France** avec les Points **Campus France**
- Découvrir la **littérature francophone** en visitant leur **médiathèque**
- Améliorer votre compréhension du français en assistant à des **séances cinéma** ou encore prendre part aux **clubs de conversation** ou **cafés littéraires**.

Suivez l'actualité de la programmation culturelle de chacune des Alliances sur Facebook, Instagram !

Rendez-vous à l'automne 2023 pour les festivals culturels dans chacune des villes !

# 4. MÉMOS

## Le réseau des écoles partenaires de l'IFP



INTERESSÉ.E ? REJOIGNEZ-NOUS !

Contactez Patrik Čekal  
[patrik.cekal@ifp.cz](mailto:patrik.cekal@ifp.cz)

### Qu'est ce que le réseau des écoles partenaires de l'IFP ?

L'Institut français de Prague souhaite renforcer son appui aux établissements scolaires où le français est enseigné en les réunissant au sein d'un nouveau groupement : le réseau des écoles partenaires de l'IFP.

Ce groupe vise à **regrouper les écoles du territoire tchèque qui souhaitent s'engager pour la promotion du français comme seconde langue vivante**. Les établissements du réseau, à travers un enseignement-apprentissage de qualité, se donneront pour objectifs de :

- Fournir aux jeunes des outils pour agir et communiquer en langue française
- Transmettre une culture humaniste qui invite les élèves à penser le monde de demain

L'Institut français de Prague accompagnera ces établissements en mettant à disposition des **outils de promotion** auprès des jeunes et des parents, en participant à la **formation des enseignant.e.s**, en **agissant auprès des décideurs.euse.s**.

Ce réseau sera également une **plateforme** pour créer des **passerelles vers les universités** où l'on apprend le français et en français, pour que l'apprentissage de la langue s'inscrive pleinement dans le continuum écoles/universités/emploi.

Aujourd'hui, nous comptons **10 établissements scolaires dans le réseau**. Leurs enseignants ont pu bénéficier en 2022 de ressources, de formations dédiées. Nous avons également échangé en ligne pour partager les bonnes pratiques. Un projet d'accueil de stagiaires FLE est à l'étude.

# 4. MÉMOS

## Le réseau des écoles partenaires de l'IFP

### L'Institut français de Prague s'engage à :

- Proposer une offre de formation continue adaptée (priorité donnée aux enseignant.e.s du réseau)
- Organiser des activités et concours pour les élèves dans le cadre de la programmation culturelle de l'IFP et des Journées de la Francophonie
- Mettre à disposition des outils de promotion et d'enseignement (IFcinéma, etc.)
- Relayer et communiquer sur les actions menées par le réseau d'écoles
- Proposer des rencontres d'informations et des animations sur la mobilité en France et les perspectives universitaires et professionnelles, au sein des établissements
- Accueillir une fois par an les classes et leurs professeur.e.s pour une visite interactive de l'IFP (séance Kino gratuite, animations, etc.)
- Accompagner le montage de projets avec des écoles partenaires en France et en Europe
- Faciliter la recherche de stagiaires FLE

### L'école partenaire s'engage à :

- Poursuivre les activités de promotion de la langue et de la culture françaises afin d'en renforcer l'enseignement et l'apprentissage
- Organiser des réunions de parents d'élèves afin de les informer des perspectives universitaires et professionnelles liées à l'apprentissage du français
- Faciliter la participation des enseignant.e.s aux actions de formation continue de l'IFP
- Faciliter la participation des enseignant.e.s aux formations d'habilitation Delf-Dalf
- Faciliter la participation des élèves aux actions éducatives de l'IFP
- Promouvoir les certifications internationales de langue française, notamment le DELF (Prim, Scolaire et Junior)
- Prendre part activement aux activités éducatives de l'IFP durant les Journées de la Francophonie
- Rédiger des articles et des comptes-rendus illustrés pour diffusion sur les réseaux de l'IFP et de l'Ambassade de France en République tchèque

Pour en savoir plus, contactez :  
Eric Playout, [eric.playout@ifp.cz](mailto:eric.playout@ifp.cz)  
Patrik Čekal, [patrik.cekal@ifp.cz](mailto:patrik.cekal@ifp.cz)

# 4. MÉMOS

## Le français c'est Frantastique !

frantastique ortho  
by gymglish



APPRENEZ LE FRANCAIS EN LIGNE

- ✓ 15 MIN PAR JOUR
- ✓ CORRECTIONS INSTANTANÉES
- ✓ RÉFÉRENCES CULTURELLES



1 MOIS DE TEST OFFERT !

SCANNEZ POUR TESTER

### L'histoire :

Surprise par la soudaine démission de leur collègue Youppi, l'équipe AIGF, une agence intergalactique dédiée à la promotion de la langue française, s'active pour trouver un remplaçant. Victor Hugo est décongelé pour guider l'agence dans ce champs de mine linguistique et orthographique. Mais d'abord, Victor doit trouver de la moutarde avant le déjeuner et éviter une révolution sanglante à la cantine...

### L'extrait culturel :

En bas de chaque leçon, un **morceau** choisi de **culture francophone** : extraits de cinéma, musique, littérature, citations (France, Canada, Afrique, Belgique, Suisse...).

Vous bénéficierez d'un **parcours thématique personnalisé**. L'ensemble de ce contenu est destiné à vous faire travailler l'**orthographe**, la **grammaire** et l'**expression écrite**, à travers différents thèmes.

- **Priorités** : français professionnel, grammaire, syntaxe, orthographe, conjugaison, vocabulaire...
- **Vie courante** : Correspondance formelles, expressions, voyages, transports, gastronomie...
- **Actualités/société** : Ecologie, politique, médias, santé, internet, économie...
- **Culture & Arts** : Littérature, musique, cinéma, théâtre, Arts plastiques, Histoire...
- **Vie professionnelle** : Economie et finance, banque et négociations, ressources humaines, droit et justice, échanges professionnels, présentations et discours, recherche d'emploi...

# 4. MÉMOS

## Le DELF, un diplôme international à portée de main

Pour valoriser les efforts réalisés par les élèves dans l'apprentissage des langues, il importe de leur proposer de se préparer à une **certification reconnue à l'international**. Elle permet :

- D'**attester d'un niveau de langue**, souvent requis pour la poursuite d'études à l'étranger ou sur le marché de l'emploi résolument plurilingue aujourd'hui
- De passer une **certification**, c'est une motivation réelle pour se féliciter du chemin parcouru dans l'apprentissage de la langue

Le Diplôme d'études en langue française (**Delf**) est délivré par le **ministère français de l'Éducation nationale, de la Jeunesse et des Sports**. Il est **valable à vie** et est **reconnu dans le monde entier**. Le Delf se décline en 4 niveaux indépendants, du A1 au B2, conformément au Cadre européen de référence pour les langues.

### Et pourquoi pas vos élèves ?

En République tchèque, le ministère tchèque de l'Éducation, de la Jeunesse et des Sports **reconnait et valide le diplôme du DELF** (niveaux B1 ou B2) comme équivalent de l'épreuve de langue de la partie profil de la Maturita :

Le Delf est également vivement conseillé pour toute participation aux programmes de mobilité lycéenne et étudiante. Il peut exempter de tout test linguistique pour l'entrée à l'université française ou dans certaines grandes écoles. Il est aussi un atout considérable pour toute candidature à des dossiers de bourses pour des programmes francophones.

### Il existe plusieurs versions du Delf, adaptées à vos publics :

- **Delf Prim** - pour tous les vrais débutants A1.1/A1 (7-12 ans)
- **Delf Junior et Scolaire** - pour les élèves débutants à indépendants A1 à B2 (12-18 ans)

Dans les versions Prim, Junior et Scolaire, les documents et les thèmes de l'examen sont adaptés au public enfant/adolescent. Aussi il donne droit à la délivrance d'un diplôme identique à celui de la version tout publics (adultes).

**Chaque année, près de 850 élèves passent le Delf en République tchèque.  
Le taux de réussite est excellent (plus de 90%) !**



**Contactez-nous :**  
Eric Playout, [eric.playout@ifp.cz](mailto:eric.playout@ifp.cz)  
Midou Benterari, [midou.benterari@ifp.cz](mailto:midou.benterari@ifp.cz)



Pour plus d'informations sur les diplômes

# KROK K ÚSPĚCHU S FRANCOUZŠTINOU



DEL F - OTEVŘENÉ DVEŘE DO BUDOUCNA



Alliance Française  
v České Republice



# 4. MÉMOS



## Une jeunesse tchèque mobile !

Les lycéens tchèques ont la possibilité d'étudier et de vivre une véritable mobilité en France via deux programmes :

- les sections tchèques de Dijon et de Nîmes
- le programme Un an en France

Ces jeunes deviennent alors de véritables traits d'union entre la France et la République tchèque.

### Les sections tchèques :

Ayant ouvert leurs portes dans les années 1920, ces sections d'études, qui accueillent de jeunes tchèques durant trois années de lycée en France, connaissent un véritable succès que n'ont pas altéré les fermetures intermittentes provoquées par les aléas de l'histoire.

Le lycée Carnot de Dijon et le lycée Alphonse Daudet de Nîmes continuent d'accueillir, chaque année, 30 élèves tchèques.

Les sections tchèques représentent l'un des piliers de la coopération entre nos deux pays et sont soutenues par le ministère tchèque de l'Éducation, de la Jeunesse et des Sports (MŠMT), l'Ambassade de France en République tchèque, la Région Bourgogne/Franche-Comté, la région Occitanie, la ville de Dijon et la ville de Nîmes.

Chaque année, le concours de sélection est organisé par le MŠMT, en partenariat avec l'Ambassade de France en République tchèque et l'Institut français de Prague.

### Contactez-nous :

Eric Playout, [eric.playout@ifp.cz](mailto:eric.playout@ifp.cz)  
Patrik Čekal, [patrik.cekal@ifp.cz](mailto:patrik.cekal@ifp.cz)

### Consultez également :

[Le site de l'IFP](#)

[Le site du MŠMT](#)

[Le site de l'association des anciens élèves des sections tchèques](#)



# 4. MÉMOS

## Une jeunesse tchèque mobile !

### Un an en France

Les lycéens tchèques ont également la possibilité de **passer une année scolaire dans un lycée partenaire en France.**

Ils étudient alors en **deuxième année (classe de « Première »)** et sont **hébergés à l'internat du lycée** durant la **semaine** et découvrent la vie "à la française" le **week-end** dans leur **famille d'accueil.**

Un an en France, c'est une occasion extraordinaire de/d'...

- Partir pour **connaître l'Hexagone** et sa **culture**
- **Améliorer son français** et vivre le **système éducatif français** de près
- Devenir plus **indépendant** et **responsable**
- Etablir des **contacts** avec des **jeunes français.e.s**, une **famille d'accueil** ou encore avec des **professeur.e.s**

Cette année, nous célébrons le quatorzième anniversaire du programme qui a déjà fait partir près de **500 jeunes lycéens tchèques en France.** Des témoignages, des parcours de vie seront à découvrir prochainement sur notre site !

Si vous habitez dans les régions de Bohême centrale, Plzeň, Vysočina ou Moravie-Silésie, le programme se décline avec les régions françaises partenaires :

- Un an en Bourgogne-Franche-Comté
- Un an en Grand Est (Champagne-Ardenne-Lorraine)

Contactez-nous :

Patrik Čekal, [patrik.cekal@ifp.cz](mailto:patrik.cekal@ifp.cz)



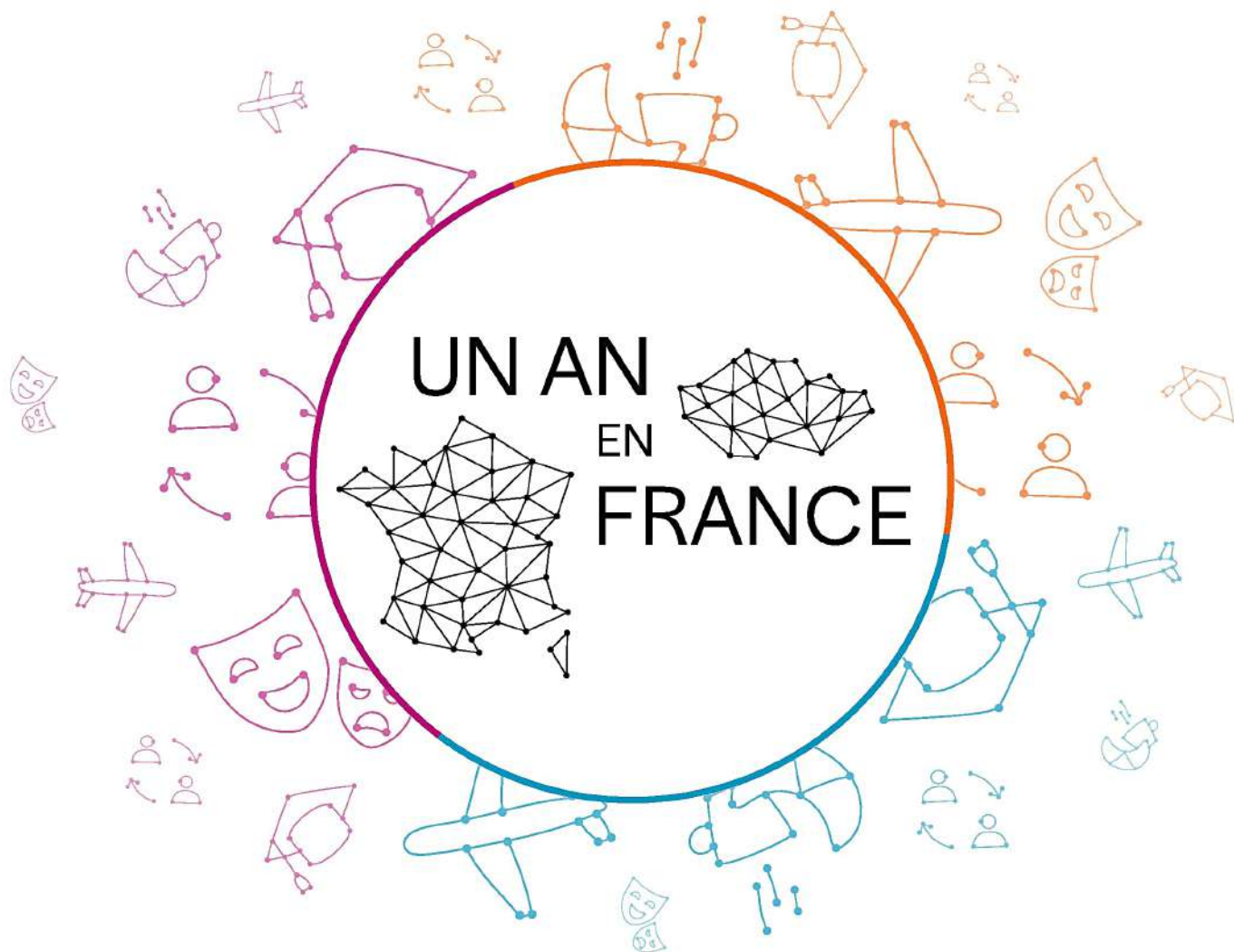
Consultez également le site de l'IFP sur le **programme Un an en France**



Liberté  
Créativité  
Diversité



Tu as entre 15 et 17 ans ?  
Tu parles français ?  
Tu veux vivre une année incroyable  
dans l'Hexagone ?



Si c'est "**OUI**",  
UN AN EN FRANCE  
est fait pour toi !

Francouzský institut v Praze  
Jazyková a vzdělávací sekce  
Štěpánská 644/35, Praha 1 - 110 00  
T +420 221 401 011  
f Un an en France  
≡ [studium.ifp.cz](http://studium.ifp.cz)



# 4. MÉMOS

## Campus France, choisir la France pour ses études supérieures !

L'Espace **Campus France République tchèque** (agence nationale de promotion des études supérieures) a pour mission de **promouvoir les études en France auprès des lycéen.e.s et étudiant.e.s de République tchèque.**

Campus France **accompagne gratuitement et individuellement les étudiant.e.s** dans les **procédures administratives** et propose une **préparation au départ** au cours de laquelle sont traités les sujets pratiques relatifs à l'installation en France.

Campus France intervient sur demande pour des **présentations sur les études supérieures en France** dans les établissements scolaires et universitaires, et **reçoit les élèves/étudiant.e.s** sur rendez-vous au sein de son espace dédié (médiathèque de l'Institut Français de Prague) ou en visio.

### Contactez-nous :

Chloë Rébéna, responsable Campus France République tchèque  
[prague@campusfrance.org](mailto:prague@campusfrance.org)



Pour en savoir plus sur Campus France République tchèque



# 4. MÉMOS

---

## Le réflexe Francouzský klíč

Le Pôle de coopération éducative et linguistique de l'Institut français de Prague est sur Facebook !

Francouzský klíč propose à la communauté enseignante mais aussi aux étudiant.e.s et élèves francophones de République tchèque des **ressources**, des **outils** pour s'informer et **découvrir les richesses de la langue française et des cultures francophones**.

C'est le meilleur moyen de connaître l'actualité des événements éducatifs francophones en République tchèque !

D'ailleurs, vous êtes déjà plus de 1000 abonné.e.s à nous suivre ...

Et vous, vous avez la bonne clé ? Suivez-nous !

Suivez-nous sur notre page Facebook !



Francouzský  
klíč

# A l'année prochaine!



*Liberté  
Créativité  
Diversité*

PÔLE DE COOPÉRATION EDUCATIVE ET LINGUISTIQUE  
INSTITUT FRANÇAIS DE PRAGUE